

УТВЕРЖДАЮ
Директор МБОУ ДО
«Центр дополнительного образования
детей им.В. Волошиной»



И.П. Чередова
«15» июля 2018 г.

**ПАСПОРТ ДОСТУПНОСТИ
объекта социальной инфраструктуры (ОСИ)**

№ 477

1. Общие сведения об объекте

1.1. Наименование(вид) объекта Муниципальное бюджетное образовательное учреждение дополнительного образования «Центр дополнительного образования детей им.В. Волошиной»

1.2. Адрес объекта 650000, г. Кемерово, ул. Мичурина,19 8(384-2) 58-05-20,
Сайт: http://www.kemcdod.ru/

1.3. Сведения о размещении объекта:

- отдельно стоящее здание _____ этажей, _____ кв.м

- часть здания 2 и 3 этажи (или на _____ этаже), 2981,1 кв.м

- наличие прилегающего земельного участка (да, нет); 15014,33 кв.м

1.4. Год постройки здания 1967, последнего капитального ремонта 01.07.1987.

1.5. Дата предстоящих плановых ремонтных работ: текущего 01.07.2018, капитального 01.06.2027.

сведения об организации, расположенной на объекте

1.6. Название организации (учреждения), (полное юридическое наименование – согласно Уставу, краткое наименование Муниципальное бюджетное образовательное учреждение дополнительного образования «Центр дополнительного образования детей им.В. Волошиной», МБОУ ДО«Центр дополнительного образования детей им.В. Волошиной»

1.7. Юридический адрес организации (учреждения) 650000, г. Кемерово, ул. Мичурина,19

1.8. Основание для пользования объектом (оперативное управление, аренда, собственность) оперативное управление

1.9. Форма собственности (государственная, негосударственная) государственная

1.10. Территориальная принадлежность (федеральная, региональная, муниципальная) муниципальная

1.11. Вышестоящая организация (наименование) управление образования администрации г. Кемерово

1.12. Адрес вышестоящей организации, другие координаты 650099, Кемеровская область, г. Кемерово, пр. Советский, 54

**2. Характеристика деятельности организации на объекте
(по обслуживанию населения)**

2.1 Сфера деятельности (здравоохранение, образование, социальная защита, физическая культура и спорт, культура, связь и информация, транспорт, жилой фонд, потребительский рынок и сфера услуг, другое)

образование

- 2.2 Виды оказываемых услуг дополнительное образование
- 2.3 Форма оказания услуг: (на объекте, с длительным пребыванием, в т.ч. проживанием, на дому, дистанционно) на объекте
- 2.4 Категории обслуживаемого населения по возрасту: (дети, взрослые трудоспособного возраста, пожилые; все возрастные категории) дети дошкольного и школьного возраста
- 2.5 Категории обслуживаемых инвалидов: инвалиды, передвигающиеся на коляске, инвалиды с нарушениями опорно-двигательного аппарата; нарушениями зрения, нарушениями слуха, нарушениями умственного развития с ---.
- 2.6 Плановая мощность: посещаемость (количество обслуживаемых в день), вместимость, пропускная способность 4439
- 2.7 Участие в исполнении ИПР инвалида, ребенка-инвалида (да, нет) нет.

3. Состояние доступности объекта

3.1 Путь следования к объекту пассажирским транспортом
(описать маршрут движения с использованием пассажирского транспорта)
автобусы № 49, 127, 205, 16, 16v, 27, 83з, 94, 125, 176, 416

Троллейбусы №1, 4, 7, 15, Маршрутные такси

№Т4, Т5, Т14, Т15, Т29, Т33т, Т84, Т125,

до остановки «магазин «Кристалл»,

наличие адаптированного пассажирского транспорта к объекту
нет

3.2 Путь к объекту от ближайшей остановки пассажирского транспорта:

3.2.1 расстояние до объекта от остановки транспорта 250 **м**

3.2.2 время движения (пешком) 3-4 **мин**

3.2.3 наличие выделенного от проезжей части пешеходного пути (да, нет), да

3.2.4 Перекрестки: нерегулируемые; регулируемые, со звуковой сигнализацией, таймером;
нет

3.2.5 Информация на пути следования к объекту: акустическая, тактильная, визуальная;
нет

3.2.6 Перепады высоты на пути: есть, нет

Их обустройство для инвалидов на коляске: да, нет

3.3 Организация доступности объекта для инвалидов – форма обслуживания*

№№ п/п	Категория инвалидов (вид нарушения)	Вариант организации доступности объекта (формы обслуживания) *
1.	Все категории инвалидов и МГН <i>в том числе инвалиды:</i>	
2	передвигающиеся на креслах-колясках	«Б»
3	с нарушениями опорно-двигательного аппарата	«ДУ»
4	с нарушениями зрения	«ВНД»
5	с нарушениями слуха	«Б»
6	с нарушениями умственного развития	«А»

* - указывается один из вариантов: «А», «Б», «ДУ», «ВНД»

3.4 Состояние доступности основных структурно-функциональных зон

№ № п \п	Основные структурно-функциональные зоны	Состояние доступности, в том числе для основных категорий инвалидов**
1	Территория, прилегающая к зданию (участок)	ДЧ-И (Г, У, К)
2	Вход (входы) в здание	ДЧ-И (Г, У)
3	Путь (пути) движения внутри здания (в т.ч. пути эвакуации)	ДЧ-И (Г, У)
4	Зона целевого назначения здания (целевого посещения объекта)	ДЧ-И (У)
5	Санитарно-гигиенические помещения	ДЧ-И (Г, У)
6	Система информации и связи (на всех зонах)	ДУ
7	Пути движения к объекту (от остановки транспорта)	ДЧ-И (Г, У, К)

** Указывается: ДП-В - доступно полностью всем; ДП-И (К, О, С, Г, У) – доступно полностью избирательно (указать категории инвалидов); ДЧ-В - доступно частично всем; ДЧ-И (К, О, С, Г, У) – доступно частично избирательно (указать категории инвалидов); ДУ - доступно условно, ВИД – временно недоступно

3.5. ИТОГОВОЕ ЗАКЛЮЧЕНИЕ о состоянии доступности ОСИ: ДЧ-И (Г, У)

4. Управленческое решение

4.1. Рекомендации по адаптации основных структурных элементов объекта

№ № п \п	Основные структурно-функциональные зоны объекта	Рекомендации по адаптации объекта(вид работы) *
1	Территория, прилегающая к зданию (участок)	ремонт (текущий, капитальный)
2	Вход (входы) в здание	ремонт (текущий, капитальный)
3	Путь (пути) движения внутри здания (в т.ч. пути эвакуации)	ремонт (текущий, капитальный)
4	Зона целевого назначения здания (целевого посещения объекта)	индивидуальное решение с ТСП
5	Санитарно-гигиенические помещения	ремонт (текущий, капитальный)
6	Система информации на объекте (на всех зонах)	индивидуальное решение с ТСП
7	Пути движения к объекту (от остановки транспорта)	индивидуальное решение с ТСП
8	Все зоны и участки	ремонт (текущий, капитальный)

*- указывается один из вариантов (видов работ): не нуждается; ремонт (текущий, капитальный); индивидуальное решение с ТСП; технические решения невозможны – организация альтернативной формы обслуживания

4.2. Период проведения работ по плану управления образования

в рамках исполнения плана

(указывается наименование документа: программы, плана)

4.3 Ожидаемый результат (по состоянию доступности) после выполнения работ по адаптации доступность для всех категорий инвалидов.

Оценка результата исполнения программы, плана (по состоянию доступности) доступно для всех категорий инвалидов.

4.4. Для принятия решения требуется, не требуется (нужное подчеркнуть):

Согласование с вышестоящими структурами

Имеется заключение уполномоченной организации о состоянии доступности объекта (наименование документа и выдавшей его организации, дата), прилагается

не имеется

4.5. Информация размещена (обновлена) на Карте доступности субъекта РФ дата _____

(наименование сайта, портала)

5. Особые отметки

Паспорт сформирован на основании:

1. Анкеты (информации об объекте) от « 25 » мая 2018г.,

2. Акта обследования объекта: акта № _____ от « 25 » мая 2018г.,

3. Решения рабочей группы по паспортизации ОСИ Приказ № 15 от « 10 » мая 2018г.,

Члены рабочей группы:

Директор

И.П. Чередова

Заместитель директора по БЖ

Н.Б. Мастеренко

Заместитель директора по АХР

Л.С. Балькина

Заведующий хозяйством

Г.А. Голубева

УТВЕРЖДАЮ
Директор МБОУ ДО
«Центр дополнительного образования
детей им.В. Волошиной»



И.П. Чередова
№ 10 от 20.07.2018 г.

АНКЕТА
(информация об объекте социальной инфраструктуры)
К ПАСПОРТУ ДОСТУПНОСТИ ОСИ
№ 477

1. Общие сведения об объекте

- 1.1. Наименование(вид) объекта Муниципальное бюджетное образовательное учреждение дополнительного образования «Центр дополнительного образования детей им.В. Волошиной»
- 1.2. Адрес объекта 650000, г. Кемерово, ул. Мичурина,19 8(384-2) 58-05-20,
Сайт: http://www.kemcdod.ru/
- 1.3. Сведения о размещении объекта:
- отдельно стоящее здание _____ этажей, _____ кв.м
- часть здания 2 и 3 этажи (или на _____ этаже), 2981,1 кв.м
- наличие прилегающего земельного участка (да, нет); 15014,33 кв.м
- 1.4. Год постройки здания 1967, последнего капитального ремонта 01.07.1987.
- 1.5. Дата предстоящих плановых ремонтных работ: текущего 01.07.2018, капитального 01.06.2027.

сведения об организации, расположенной на объекте

- 1.6. Название организации (учреждения), (полное юридическое наименование – согласно Уставу, краткое наименование Муниципальное бюджетное образовательное учреждение дополнительного образования «Центр дополнительного образования детей им.В. Волошиной», МБОУ ДО «Центр дополнительного образования детей им.В. Волошиной»
- 1.7. Юридический адрес организации (учреждения) 650000, г. Кемерово, ул. Мичурина,19
- 1.8. Основание для пользования объектом (оперативное управление, аренда, собственность) оперативное управление
- 1.9. Форма собственности (государственная, негосударственная) государственная
- 1.10. Территориальная принадлежность (федеральная, региональная, муниципальная) муниципальная
- 1.11. Вышестоящая организация (наименование) управление образования администрации г. Кемерово
- 1.12. Адрес вышестоящей организации, другие координаты 650099, Кемеровская область, г. Кемерово, пр. Советский, 54

2. Характеристика деятельности организации на объекте

2.1 Сфера деятельности (здравоохранение, образование, социальная защита, физическая культура и спорт, культура, связь и информация, транспорт, жилой фонд, потребительский рынок и сфера услуг, другое)

образование

2.2 Виды оказываемых услуг дополнительное образование

2.3 Форма оказания услуг: (на объекте, с длительным пребыванием, в т.ч. проживанием, на дому, дистанционно) на объекте

2.4 Категории обслуживаемого населения по возрасту: (дети, взрослые трудоспособного возраста, пожилые; все возрастные категории) дети дошкольного и школьного возраста

2.5 Категории обслуживаемых инвалидов: *инвалиды, передвигающиеся на коляске, инвалиды с нарушениями опорно-двигательного аппарата; нарушениями зрения, нарушениями слуха, нарушениями умственного развития с ----.*

2.6 Плановая мощность: посещаемость (количество обслуживаемых в день), вместимость, пропускная способность 4439

2.7 Участие в исполнении ИПР инвалида, ребенка-инвалида (да, нет) нет.

3. Состояние доступности объекта для инвалидов и других маломобильных групп населения (МГН)

3.1 Путь следования к объекту пассажирским транспортом

(описать маршрут движения с использованием пассажирского транспорта)

автобусы № 49, 127, 205, 16, 16у, 27, 83э, 94, 125, 176, 416

Троллейбусы №1, 4, 7, 15, Маршрутные такси

№Т4, Т5, Т14, Т15, Т29, Т33т, Т84, Т125,

до остановки «магазин «Кристалл».

наличие адаптированного пассажирского транспорта к объекту
нет

3.2 Путь к объекту от ближайшей остановки пассажирского транспорта:

3.2.1 расстояние до объекта от остановки транспорта 250 м

3.2.2 время движения (пешком) 3-4 мин

3.2.3 наличие выделенного от проезжей части пешеходного пути (да, нет), да

3.2.4 Перекрестки: *нерегулируемые; регулируемые, со звуковой сигнализацией, таймером;*
нет

3.2.5 Информация на пути следования к объекту: *акустическая, тактильная, визуальная;*
нет

3.2.6 Перепады высоты на пути: *есть,* нет

Их обустройство для инвалидов на коляске: *да,* нет

3.3 Вариант организации доступности ОСИ(формы обслуживания) *с учетом СП 35-101-2001

№№ п/п	Категория инвалидов (вид нарушения)	Вариант организации доступности объекта
1.	Все категории инвалидов и МГН	
	<i>в том числе инвалиды:</i>	
2	передвигающиеся на креслах-колясках	«Б»
3	с нарушениями опорно-двигательного аппарата	«ДУ»
4	с нарушениями зрения	«ВНД»

5	с нарушениями слуха	«Б»
6	с нарушениями умственного развития	«А»

* - указывается один из вариантов: «А», «Б», «ДУ», «ВНД»

4. Управленческое решение (предложения по адаптации основных структурных элементов объекта)

№ п/п	Основные структурно-функциональные зоны объекта	Рекомендации по адаптации объекта (вид работы) *
1	Территория, прилегающая к зданию (участок)	ремонт (текущий, капитальный)
2	Вход (входы) в здание	ремонт (текущий, капитальный)
3	Путь (пути) движения внутри здания (в т.ч. пути эвакуации)	ремонт (текущий, капитальный)
4	Зона целевого назначения (целевого посещения объекта)	индивидуальное решение с ТСР
5	Санитарно-гигиенические помещения	ремонт (текущий, капитальный)
6	Система информации на объекте (на всех зонах)	индивидуальное решение с ТСР
7	Пути движения к объекту (от остановки транспорта)	индивидуальное решение с ТСР
8.	Все зоны и участки	ремонт (текущий, капитальный)

*- указывается один из вариантов (видов работ): не нуждается; ремонт (текущий, капитальный); индивидуальное решение с ТСР; технические решения невозможны – организация альтернативной формы обслуживания

Размещение информации на Карте доступности субъекта РФ согласовано _____

/ М. Чернова / Директор МБОУ ДО «Центр дополнительного образования детей им. В. Волошиной» Чередова И.П. 8 (3842) 58-05-20

(подпись, Ф.И.О., должность; координаты для связи уполномоченного представителя объекта)

УТВЕРЖДАЮ
Директор МБОУ ДО
«Центр дополнительного образования
детей им.В. Волошиной»



И.П. Чередова
«10» ноября 2018 г.

**АКТ ОБСЛЕДОВАНИЯ
объекта социальной инфраструктуры
К ПАСПОРТУ ДОСТУПНОСТИ ОСИ**

№ 494

«15» ноября 2018 г.

**Кемеровская область
г. Кемерово**

Наименование территориального
образования субъекта РФ

1. Общие сведения об объекте

1.1. Наименование(вид) объекта Муниципальное бюджетное образовательное учреждение дополнительного образования «Центр дополнительного образования детей им.В. Волошиной»

1.2. Адрес объекта 650000, г. Кемерово, ул. Мичурина,19 8(384-2) 58-05-20, Сайт: <http://www.kemcdod.ru/>

1.3. Сведения о размещении объекта:

- отдельно стоящее здание _____ этажей, _____ кв.м

- часть здания 2 и 3 этажи (или на _____ этаже), 2981,1 кв.м

- наличие прилегающего земельного участка (да, нет); 15014,33 кв.м

1.4. Год постройки здания 1967, последнего капитального ремонта 01.07.1987.

1.5. Дата предстоящих плановых ремонтных работ: текущего 01.07.2018, капитального 01.06.2027.

сведения об организации, расположенной на объекте

1.6. Название организации (учреждения), (полное юридическое наименование – согласно Уставу, краткое наименование Муниципальное бюджетное образовательное учреждение дополнительного образования «Центр дополнительного образования детей им.В. Волошиной», МБОУ ДО«Центр дополнительного образования детей им.В. Волошиной»

1.7. Юридический адрес организации (учреждения) 650000, г. Кемерово, ул. Мичурина,19

2. Характеристика деятельности организации на объекте

Дополнительная информация _____

3. Состояние доступности объекта

3.1 Путь следования к объекту пассажирским транспортом
(описать маршрут движения с использованием пассажирского транспорта)

автобусы № 49, 127, 205, 16, 16v, 27, 83z, 94, 125, 176, 416

Троллейбусы №1, 4, 7, 15, Маршрутные такси

№Т4, Т5, Т14, Т15, Т29,Т33т, Т84, Т125,

до остановки «магазин «Кристалл».

наличие адаптированного пассажирского транспорта к объекту
нет

3.2 Путь к объекту от ближайшей остановки пассажирского транспорта:

3.2.1 расстояние до объекта от остановки транспорта 250 м

3.2.2 время движения (пешком) 3-4 мин

3.2.3 наличие выделенного от проезжей части пешеходного пути (да, нет), да

3.2.4 Перекрестки: *нерегулируемые; регулируемые, со звуковой сигнализацией, таймером;*
нет

3.2.5 Информация на пути следования к объекту: *акустическая, тактильная, визуальная;*
нет

3.2.6 Перепады высоты на пути: *есть,* нет

Их обустройство для инвалидов на коляске: *да,* нет

3.3 Организация доступности объекта для инвалидов – форма обслуживания

№№ п/п	Категория инвалидов (вид нарушения)	Вариант организации доступности объекта (формы обслуживания) *
1.	Все категории инвалидов и МГН	
	<i>в том числе инвалиды:</i>	
2	передвигающиеся на креслах-колясках	«Б»
3	с нарушениями опорно-двигательного аппарата	«ДУ»
4	с нарушениями зрения	«ВНД»
5	с нарушениями слуха	«Б»
6	с нарушениями умственного развития	«А»

* - указывается один из вариантов: «А», «Б», «ДУ», «ВНД»

3.4 Состояние доступности основных структурно-функциональных зон

№№ п/п	Основные структурно- функциональные зоны	Состояние доступности, в том числе для основных категорий инвалидов**	Приложение	
			№ на плане	№ фото
1	Территория, прилегающая к зданию (участок)	ДЧ-И (Г, У, К)	1,2,3	1-16
2	Вход (входы) в здание	ДЧ-И (Г, У)	4-8	10, 17-21
3	Путь (пути) движения внутри здания (в т.ч. пути эвакуации)	ДЧ-И (Г, У)	9-12	22-30
4	Зона целевого назначения здания (целевого посещения объекта)	ДЧ-И (У)	13,14	31-34
5	Санитарно-гигиенические помещения	ДЧ-И (Г, У)	15, 16	35-38

6	Система информации и связи (на всех зонах)	ДУ	11, 17	39-48
7	Пути движения к объекту (от остановки транспорта)	ДЧ-И (Г, У, К)	---	11-16

**Указывается: ДП-В - доступно полностью всем; ДП-И (К, О, С, Г, У) - доступно полностью избирательно (указать категории инвалидов); ДЧ-В - доступно частично всем; ДЧ-И (К, О, С, Г, У) - доступно частично избирательно (указать категории инвалидов); ДУ - доступно условно, ВНД - недоступно

3.5. ИТОГОВОЕ ЗАКЛЮЧЕНИЕ о состоянии доступности ОСИ: ДЧ-И (Г, У)

4. Управленческое решение (проект)

4.1. Рекомендации по адаптации основных структурных элементов объекта:

№ № п \п	Основные структурно-функциональные зоны объекта	Рекомендации по адаптации объекта(вид работы) *
1	Территория, прилегающая к зданию (участок)	ремонт (текущий, капитальный)
2	Вход (входы) в здание	ремонт (текущий, капитальный)
3	Путь (пути) движения внутри здания (в т.ч. пути эвакуации)	ремонт (текущий, капитальный)
4	Зона целевого назначения здания (целевого посещения объекта)	индивидуальное решение с ТСП
5	Санитарно-гигиенические помещения	ремонт (текущий, капитальный)
6	Система информации на объекте (на всех зонах)	индивидуальное решение с ТСП
7	Пути движения к объекту (от остановки транспорта)	индивидуальное решение с ТСП
8.	Все зоны и участки	ремонт (текущий, капитальный)

*- указывается один из вариантов (видов работ): не нуждается; ремонт (текущий, капитальный); индивидуальное решение с ТСП; технические решения невозможны - организация альтернативной формы обслуживания

4.2. Период проведения работ по плану управления образования

в рамках исполнения плана управления образования

(указывается наименование документа: программы, плана)

4.3 Ожидаемый результат (по состоянию доступности) после выполнения работ по адаптации доступность для всех категорий инвалидов.

Оценка результата исполнения программы, плана (по состоянию доступности) _____.

4.4. Для принятия решения требуется, не требуется (нужное подчеркнуть):

4.4.1. согласование на Комиссии: требуется

(наименование Комиссии по координации деятельности в сфере обеспечения доступной среды жизнедеятельности для инвалидов и других МГН)

4.4.2. согласование работ с надзорными органами (в сфере проектирования и строительства, архитектуры, охраны памятников, другое - указать)

4.4.3. техническая экспертиза; разработка проектно-сметной документации;

4.4.4. согласование с вышестоящей организацией (собственником объекта);

4.4.5. согласование с общественными организациями инвалидов

;

Имеется заключение уполномоченной организации о состоянии доступности объекта (наименование документа и выдавшей его организации, дата), прилагается: не имеется

4.7. Информация может быть размещена (обновлена) на Карте доступности субъекта РФ

(наименование сайта, портала)

5. Особые отметки

ПРИЛОЖЕНИЯ:

Результаты обследования:

- | | |
|--|--------------------|
| 1. Территории, прилегающей к объекту | на <u> 2 </u> л. |
| 2. Входа(входов) в здание | на <u> 3 </u> л. |
| 3. Путей движения в здании | на <u> 4 </u> л. |
| 4. Зоны целевого назначения объекта | на <u> 6 </u> л. |
| 5. Санитарно-гигиенических помещений | на <u> 3 </u> л. |
| 6. Системы информации (и связи) на объекте | на <u> 2 </u> л. |

Результаты фотофиксации на объекте _____ на 36 л.

План-схемы (план-схемы движения к объекту, по территории объекта и размещения функционально-планировочных элементов) МБОУ ДО «Центр дополнительного образования детей им.В. Волошиной» на 3 л.

Руководитель
рабочей группы Директор И.П. Чередова
(Должность, Ф.И.О.)


(Подпись)

Члены рабочей группы:

Заместитель директора по БЖ Н.Б. Мастеренко
(Должность, Ф.И.О.)


(Подпись)

Заместитель директора по АХР Л.С. Балькина
(Должность, Ф.И.О.)


(Подпись)

Заведующий хозяйством Г.А. Голубева
(Должность, Ф.И.О.)



(Подпись)

В том числе:

представители общественных
организаций инвалидов

(Должность, Ф.И.О.)

(Подпись)

(Должность, Ф.И.О.)

(Подпись)

представители организации, расположенной на объекте

(Должность, Ф.И.О.)

(Подпись)

(Должность, Ф.И.О.)

(Подпись)

Управленческое решение согласовано « ____ » _____ 20__ г. (протокол № ____)
Комиссией(название) _____

к Акту обследования ОСИ к паспорту доступности ОСИ № 477 от « 30 » июля 2018 г.

I. Результаты обследования:

1. Территории, прилегающей к зданию (участка)

Муниципальное бюджетное образовательное учреждение дополнительного образования «Центр дополнительного образования детей им.В. Волошиной»
650000, г. Кемерово, ул. Мичурина, 19

№ п/п	Наименование функционально-планировочного элемента	Наличие элемента			Выявленные нарушения и замечания		Работы по адаптации объектов	
		есть/нет	№ на плане	№ фото	Содержание	Значимо для инвалида (категория)	Содержание	Виды работ
1.1	Входы на территорию	есть	1	1-6	1. Отсутствуют доступные элементы информации об объекте.	Все	1. Организация доступных элементов информации об объекте.	индивидуальное решение с ТСР
1.2	Пути движения на территории	есть	2	7-10	1. Отсутствуют тактильные средства на покрытии пешеходных путей.	С	1. Монтаж тактильных средств на покрытии пешеходных путей.	ремонт (текущий, капитальный)
1.3	Лестница (наружная)	нет	---	---	---	---	---	---
1.4	Пандус (наружный)	нет	---	---	---	---	---	---
1.5	Автостоянка и парковка	есть	3	11-16	1. Отсутствуют площадки для остановки специализированных средств общественного транспорта для инвалидов размещаются не далее 100 м от входов в общественные здания для МГН	Все	1. Организация площадки для остановки специализированных средств общественного транспорта для инвалидов.	ремонт (текущий, капитальный)

	ОБЩИЕ требования к зоне	есть	1,2,3	1-16	1. Передвижение МГН по участку к зданию затруднено (разбито асфальто-бетонное покрытие). 2. Информационная поддержка на всех путях движения МГН –отсутствует. 3. Отсутствуют места отдыха на территории.	Все	1.Восстановление асфальто-бетонного покрытия. 2.Организация информационной поддержки на всех путях движения МГН. 3. Организация мест отдыха на участке.	ремонт (текущий, капитальный)
--	-------------------------	------	-------	------	--	-----	---	-------------------------------

II Заключение по зоне:

Наименование структурно-функциональной зоны	Состояние доступности* (к пункту 3.4 Акта обследования ОСИ)	Приложение		Рекомендации по адаптации (вид работы)** к пункту 4.1 Акта обследования ОСИ
		№ на плане	№ фото	
Территории, прилегающей к зданию (участка)	ДЧ-И (Г, У,К)	1,2,3	1-16	ремонт (текущий, капитальный)

* указывается: ДП-В - доступно полностью всем; ДП-И (К, О, С, Г, У) – доступно полностью избирательно (указать категории инвалидов); ДЧ-В - доступно частично всем; ДЧ-И (К, О, С, Г, У) – доступно частично избирательно (указать категории инвалидов); ДУ - доступно условно, ВНД - недоступно
 **указывается один из вариантов: не нуждается; ремонт (текущий, капитальный); индивидуальное решение с ТСР; технические решения невозможны – организация альтернативной формы обслуживания

Комментарий к заключению-----.

I Результаты обследования:

2. Входов в здание

Муниципальное бюджетное образовательное учреждение дополнительного образования «Центр дополнительного образования детей им.В. Волошиной»
650000, г. Кемерово, ул. Мичурина,19

№ п/п	Наименование функционально-планировочного элемента	Наличие элемента			Выявленные нарушения и замечания		Работы по адаптации объектов	
		есть/нет	№ на плане	№ фото	Содержание	Значимо для инвалида (категория)	Содержание	Виды работ
2.1	Лестница (наружная)	Есть	4	17	1. Поручни разделительные (при ширине марша 2,5 м и более) – отсутствуют.	Все	1.Монтаж поручней.	ремонт (текущий, капитальный)
2.2	Пандус (наружный)	Есть	5	10	Поручни (при перепаде высот более 0,45 м) - отсутствуют: - с двух сторон; - на высоте 0,7 и 0,9 м завершающие части длиннее наклонной части пандуса на 0,3 м	Все	1.Монтаж поручней.	ремонт (текущий, капитальный)
2.3	Входная площадка (перед дверью)	Есть	6	18	1. Отсутствуют: - водоотвод; - дренажные и водосборные решетки: Устанавливаются в полу заподлицо с поверхностью покрытия пола; Ширина проветров их ячеек не более 0,015 м	Все	1. Монтаж - водоотвода; - дренажных и водосборных решеток в соответствии с требованиями.	ремонт (текущий, капитальный)
2.4	Дверь (входная)	Есть	7	19, 20	1.Крепление двери не соответствует требованиям: - на петлях одностороннего действия но отсутствуют фиксаторы в положениях "открыто" и	К	1.Монтаж входной двери отвечающей требованиям.	ремонт (текущий, капитальный)

					<p>"закрыто";</p> <ul style="list-style-type: none"> - не обеспечивает задержку автоматического закрывания продолжительностью не менее 5 сек. <p>2. Полотно двери:</p> <ul style="list-style-type: none"> - нижняя часть до высоты 0,3 м от уровня пола не защищена противоударной полосой; - отсутствуют смотровые панели из прозрачного ударопрочного материала на высоте 0,3 - 0,9 м от уровня пола. 	К	2.Монтаж входной двери отвечающей требованиям.	
2.5	Тамбур	Есть	8	21	<p>1. Покрытие пола твердое, но допускающее скольжения при намокании.</p> <p>2. Отсутствуют дренажные и водосборные решетки:</p> <ul style="list-style-type: none"> - устанавливаются в полу заподлицо с поверхностью покрытия пола; - ширина просветов их ячеек не более 0,015 м 	Все	1. Реконструкция покрытия пола.	индивидуальное решение с ТСП
						Все	2. Монтаж дренажных и водосборных решеток.	
	ОБЩИЕ требования к зоне	Есть	4-8	10, 17-21	<p>1. Отсутствие входа, приспособленного для МГН, с поверхности земли к зданию.</p> <p>2.Отсутствуют выключатели и защищенные розетки - на высоте 0,8 м от уровня пола</p>	Все	1.Реконструкция входа.	индивидуальное решение с ТСП
						Все	2. Монтаж выключателей и розеток - на высоте 0,8 м от уровня пола	

II Заключение по зоне:

Наименование структурно-функциональной зоны	Состояние доступности* (к пункту 3.4 Акта обследования ОСИ)	Приложение		Рекомендации по адаптации (вид работы)** к пункту 4.1 Акта обследования ОСИ
		№ на плане	№ фото	
Вход в здание	ДЧ-И (Г, У)	4-8	10, 17-21	ремонт (текущий, капитальный)

* указывается: **ДП-В** - доступно полностью всем; **ДП-И** (К, О, С, Г, У) – доступно полностью избирательно (указать категории инвалидов); **ДЧ-В** - доступно частично всем; **ДЧ-И** (К, О, С, Г, У) – доступно частично избирательно (указать категории инвалидов); **ДУ** - доступно условно, **ВНД** - недоступно
 **указывается один из вариантов: не нуждается; ремонт (текущий, капитальный); индивидуальное решение с ТСП; технические решения невозможны – организация альтернативной формы обслуживания

Комментарий к заключению: ---.

к Акту обследования ОСИ к паспорту доступности ОСИ № 497 от «15» июня 2018 г.

I Результаты обследования:

3. Путь движения внутри здания (в т.ч. путей эвакуации)

Муниципальное бюджетное образовательное учреждение дополнительного образования «Центр дополнительного образования детей им.В. Волошиной»
650000, г. Кемерово, ул. Мичурина, 19

№ п/п	Наименование функционально-планировочного элемента	Наличие элемента			Выявленные нарушения и замечания		Работы по адаптации объектов	
		есть/нет	№ на плане	№ фото	Содержание	Значимо для инвалида (категория)	Содержание	Виды работ
3.1	Коридор (вестибюль, зона ожидания, галерея, балкон)	Есть	9	22, 23	—	—	—	—
3.2	Лестница (внутри здания)	Есть	10	24-27	<p>1.Поручни (при перепаде высот более 0,45 м) отсутствуют:</p> <ul style="list-style-type: none"> - с двух сторон; - на высоте 0,7 и 0,9 м (в дошкольных учреждениях - и 0,5 м); - завершающие части длиннее на 0,3 м; - рельефные обозначения этажей <p>2.Ступени:</p> <ul style="list-style-type: none"> - ребро с закруглением радиусом не более 0,05 м - отсутствует; - боковые края (не примыкающие к стене) без бортиков высотой не менее 0,02 м. 	Все	<p>1. Реконструкция поручней.</p> <p>2. Реконструкция ступеней.</p>	индивидуальное решение с ТСР

3.3	Пандус (внутри здания)	нет	—	—	—	—	—	—
3.4	Лифт пассажирский (или подъемник)	нет	—	—	—	—	—	—
3.5	Дверь	Есть	11	28-30	<p>1.Информирующие обозначения помещений не расположены:</p> <ul style="list-style-type: none"> - рядом с дверью, со стороны дверной ручки; - на высоте от 1,4 до 1,75 м; - отсутствует дублирование рельефными знаками. <p>2.Крепление двери не соответствует требованиям:</p> <ul style="list-style-type: none"> - на петлях одностороннего действия но отсутствуют фиксаторы в положениях "открыто" и "закрыто"; - не обеспечивает задержку автоматического закрывания продолжительностью не менее 5 сек. <p>3. Полотно двери:</p> <ul style="list-style-type: none"> - нижняя часть до высоты 0,3 м от уровня пола не защищена противоударной полосой; - отсутствуют смотровые панели из прозрачного ударопрочного материала на 	<p>Все</p> <p>К</p> <p>К</p>	<p>1.Монтаж входной двери отвечающей требованиям.</p> <p>2.Монтаж двери отвечающей требованиям.</p> <p>3.Монтаж двери отвечающей требованиям.</p>	ремонт (текущий, капитальный)

					высоте 0,3 - 0,9 м от уровня пола.			
3.6	Пути эвакуации (в т.ч. зоны безопасности)	Есть	12	23	—	—	—	—
	ОБЩИЕ требования к зоне	Есть	9-12	22-30	<p>1. Отсутствуют выключатели и защищенные розетки - на высоте 0,8 м от уровня пола.</p> <p>2. Отсутствуют зоны отдыха:</p> <ul style="list-style-type: none"> - на каждом доступном МГН этаже (в том числе и для инвалидов на креслах-колясках) на 2 - 3 места. <p>3. Отсутствует предупредительная информация о препятствии (перед дверными проемами перед поворотом коммуникационных путей):</p> <ul style="list-style-type: none"> - на расстоянии 0,6 м до объекта информации; - визуальная (в виде контрастно окрашенной поверхности либо световых маячков); - тактильная (рифленая поверхность) 	<p>Все</p> <p>Все</p> <p>С</p>	<p>1. Монтаж выключателей и розеток - на высоте 0,8 м от уровня пола.</p> <p>2. Организация зон отдыха на каждом этаже.</p> <p>3. Монтаж предупредительная информация о препятствии.</p>	ремонт (текущий, капитальный)

II Заключение по зоне:

Наименование структурно-функциональной зоны	Состояние доступности* (к пункту 3.4 Акта обследования ОСИ)	Приложение		Рекомендации по адаптации (вид работы)** к пункту 4.1 Акта обследования ОСИ
		№ на плане	№ фото	
Пути движения внутри здания (в т.ч. путей эвакуации).	ДЧ-И (Г, У)	9-12	22-30	ремонт (текущий, капитальный)

* указывается: ДП-В - доступно полностью всем; ДП-И (К, О, С, Г, У) – доступно полностью избирательно (указать категории инвалидов); ДЧ-В - доступно частично всем; ДЧ-И (К, О, С, Г, У) – доступно частично избирательно (указать категории инвалидов); ДУ - доступно условно, ВНД - недоступно
 **указывается один из вариантов: не нуждается; ремонт (текущий, капитальный); индивидуальное решение с ТСП; технические решения невозможны – организация альтернативной формы обслуживания

Комментарий к заключению: в вестибюлях следует предусматривать установку звуковых информаторов по типу телефонов-автоматов, которыми могут пользоваться посетители с недостатками зрения и текстофонов для посетителей с дефектами слуха.

к Акту обследования ОСИ к паспорту доступности ОСИ № 499 от «15» сентября 2018 г.

I Результаты обследования:

4. Зоны целевого назначения здания (целевого посещения объекта)

Вариант I – зона обслуживания инвалидов.

Муниципальное бюджетное образовательное учреждение дополнительного образования «Центр дополнительного образования детей им.В. Володиной»
650000, г. Кемерово, ул. Мичурина,19

№ п/п	Наименование функционально-планировочного элемента	Наличие элемента			Выявленные нарушения и замечания		Работы по адаптации объектов	
		есть/нет	№ на плане	№ фото	Содержание	Значимо для инвалида (категория)	Содержание	Виды работ
4.1	Кабинетная форма обслуживания	Есть	13	31-33	1.Свободное пространство: - размеры в плане - менее 0,9 на 1,5 м (около столов, других мест обслуживания, у настенных приборов, аппаратов и устройств для инвалидов). 2.Зона для самостоятельного разворота инвалида на кресле-коляске (на 90 - 180°) - менее 1,4 м в диаметре 3. Подходы к оборудованию и мебели: - менее 0,9 м; - менее 1,2 м (при необходимости поворота кресла-коляски на 90°) 4.Высота столов над уровнем пола для индивидуального пользования инвалидов на креслах-колясках - более 0,8 м	К К К К	1. Адаптация свободного пространства . 2. Адаптация зона для самостоятельного о разворота 3. Адаптация подходов к оборудованию и мебели 4. Адаптация мебели	индивидуальное решение с ТСП
4.2	Зальная форма обслуживания	Есть	14	34	1. Места для инвалидов: в доступной для них зоне зала, не обеспечиваются:	Все	1.Адаптация элементов зала.	

				<p>-полноценное восприятие демонстрационных, зрелищных, информационных, музыкальных программ и материалов, В зальных помещениях есть два рассредоточенных выхода но не приспособлены для прохода МГН.</p> <p>2. Меры безопасности у мест или зон для зрителей на креслах-колясках зрительных и лекционных залах (ограда, буферная полоса, поребрик) – отсутствует.</p> <p>3. Не расположены места с учетом эвакуации: - в зрительных залах - в отдельных рядах, выходящих на самостоятельный путь, не пересекающийся с путями эвакуации остальной части зрителей.</p> <p>4. Не установлены системы индивидуального прослушивания: в аудиториях, зрительных и лекционных залах вместимостью более 50 человек, оборудованных фиксированными сидячими местами, предусматривать не менее 4% кресел .</p> <p>5. Места для лиц с дефектами слуха: -не размещены на расстоянии не более 10 м от источника</p>	<p>К</p> <p>Все</p> <p>С,Г</p>	<p>2.Адаптация элементов зала.</p> <p>3.Адаптация элементов зала</p> <p>4.Адаптация элементов зала</p> <p>5.Адаптация элементов зала</p>	<p>индивидуальное решение с ТСР</p>
--	--	--	--	--	--------------------------------	--	-------------------------------------

					звук(или) оборудовать специальными персональными приборами усиления звука; - возможно применять в залах индукционный контур; - другие индивидуальные беспроводные устройства; - располагать в зоне хорошей видимости сцены и переводчика жестового языка (возможно, выделение дополнительной зоны для переводчика).	С		
4.3	Прилавочная форма обслуживания	нет	—	—	—	—	—	—
4.4	Форма обслуживания с перемещением по маршруту	нет	—	—	—	—	—	—
4.5	Кабина индивидуального обслуживания	нет	—	—	—	—	—	—
	ОБЩИЕ требования к зоне	Есть	13, 14	31-34	1.Места целевого назначения могут быть универсальными либо специально выделенными для инвалидов и других МГН (в том числе вблизи входов). 2. Информирющие обозначения помещений не расположены: - рядом с дверью, со стороны дверной ручки; - на высоте от 1,4 до 1,75 м; - отсутствует дублирование рельефными знаками.	Все Все	1.Организация мест целевого назначения в соответствии с требованиями. 2.Адаптация двери отвечающей требованиям.	индивидуальное решение с ТСР

II Заключение по зоне:

Наименование структурно-функциональной зоны	Состояние доступности* (к пункту 3.4 Акта обследования ОСИ)	Приложение		Рекомендации по адаптации (вид работы)** к пункту 4.1 Акта обследования ОСИ
		№ на плане	№ фото	
Вариант I – зона обслуживания инвалидов	ДЧ-И (У)	13, 14	31-34	индивидуальное решение с ТСР

* указывается: ДП-В - доступно полностью всем; ДП-И (К, О, С, Г, У) – доступно полностью избирательно (указать категории инвалидов); ДЧ-В - доступно частично всем; ДЧ-И (К, О, С, Г, У) – доступно частично избирательно (указать категории инвалидов); ДУ - доступно условно, ВНД - недоступно
 **указывается один из вариантов: не нуждается; ремонт (текущий, капитальный); индивидуальное решение с ТСР; технические решения невозможны – организация альтернативной формы обслуживания

Комментарий к заключению:

Предусматривать не менее 5% мест для инвалидов и других МГН от общей вместимости учреждения или расчетного количества посетителей (в том числе и при выделении зон специализированного обслуживания МГН в здании)

I Результаты обследования:

4. Зоны целевого назначения здания (целевого посещения объекта)

Вариант II – места приложения труда

Муниципальное бюджетное образовательное учреждение дополнительного образования «Центр дополнительного образования детей им.В. Волошиной»
650000, г. Кемерово, ул. Мичурина,19

Наименование функционально-планировочного элемента	Наличие элемента			Выявленные нарушения и замечания		Работы по адаптации объектов	
	есть/нет	№ на плане	№ фото	Содержание	Значимо для инвалида (категория)	Содержание	Виды работ
Место приложения труда	нет	—	—	—	—	—	—

II Заключение по зоне:

Наименование структурно-функциональной зоны	Состояние доступности* (к пункту 3.4 Акта обследования ОСИ)	Приложение		Рекомендации по адаптации (вид работы)** к пункту 4.1 Акта обследования ОСИ
		№ на плане	№ фото	
Зоны целевого назначения здания (целевого посещения объекта)	—	—	—	—

* указывается: **ДП-В** - доступно полностью всем; **ДП-И** (К, О, С, Г, У) – доступно полностью избирательно (указать категории инвалидов); **ДЧ-В** - доступно частично всем; **ДЧ-И** (К, О, С, Г, У) – доступно частично избирательно (указать категории инвалидов); **ДУ** - доступно условно, **ВНД** - недоступно
 **указывается один из вариантов: не нуждается; ремонт (текущий, капитальный); индивидуальное решение с ТСР; технические решения невозможны – организация альтернативной формы обслуживания

Комментарий к заключению.

к Акту обследования ОСИ к паспорту доступности ОСИ № 477 от «15» июня 201 г.

I Результаты обследования:

4. Зоны целевого назначения здания (целевого посещения объекта)

Вариант III – жилые помещения

Муниципальное бюджетное образовательное учреждение дополнительного образования «Центр дополнительного образования детей им.В. Волошиной»
650000, г. Кемерово, ул. Мичурина,19

Наименование функционально-планировочного элемента	Наличие элемента			Выявленные нарушения и замечания		Работы по адаптации объектов	
	есть/нет	№ на плане	№ фото	Содержание	Значимо для инвалида (категория)	Содержание	Виды работ
Жилые помещения	нет	—	—	—	—	—	—

II Заключение по зоне:

Наименование структурно-функциональной зоны	Состояние доступности* (к пункту 3.4 Акта обследования ОСИ)	Приложение		Рекомендации по адаптации (вид работы)** к пункту 4.1 Акта обследования ОСИ
		№ на плане	№ фото	
Жилые помещения	—	—	—	—

* указывается: ДП-В - доступно полностью всем; ДП-И (К, О, С, Г, У) – доступно полностью избирательно (указать категории инвалидов); ДЧ-В - доступно частично всем; ДЧ-И (К, О, С, Г, У) – доступно частично избирательно (указать категории инвалидов); ДУ - доступно условно, ВНД - недоступно
 **указывается один из вариантов: не нуждается; ремонт (текущий, капитальный); индивидуальное решение с ТСР; технические решения невозможны – организация альтернативной формы обслуживания

Комментарии к заключению.

к Акту обследования ОСИ к паспорту доступности ОСИ № 477 от «28» июня 2012 г.

I Результаты обследования:

5. Санитарно-гигиенических помещений

Муниципальное бюджетное образовательное учреждение дополнительного образования «Центр дополнительного образования детей им.В. Волошиной»
650000, г. Кемерово, ул. Мичурина,19

№ п/п	Наименование функционально-планировочного элемента	Наличие элемента			Выявленные нарушения и замечания		Работы по адаптации объектов	
		есть/нет	№ на плане	№ фото	Содержание	Значимо для инвалида (категория)	Содержание	Виды работ
5.1	Туалетная комната	есть	15	35-37	<p>1. Отсутствие:</p> <ul style="list-style-type: none"> - двусторонней связи с диспетчером или дежурным, - или кнопкой звонка (в дежурную комнату), - аварийное освещение. <p>2. Отсутствует Универсальная кабина:</p> <ul style="list-style-type: none"> - размеры в плане: ширина - 1,65, глубина - 1,8, - рядом с унитазом пространство для размещения кресла-коляски, - крючки для одежды, костылей и других принадлежностей. <p>Кабины личной гигиены женщин: размеры в плане - 1,8 на 2,6 м</p>	Все	<p>1. Монтаж двусторонней связи с диспетчером или дежурным, - или кнопки звонка (в дежурную комнату), - аварийного освещения.</p> <p>2. Монтаж Универсальной кабины</p>	ремонт (текущий, капитальный)
5.2	Душевая/ванная комната	нет	—	—	—	—	—	—
5.3	Бытовая комната (гардеробная)	есть	16	38	—	—	—	—

	<p>ОБЩИЕ требования к зоне</p>	<p>Есть</p>	<p>15, 16</p>	<p>35-38</p>	<p>1. Отсутствие универсальной кабины, доступной для всех категорий граждан: - в общественных уборных, - в любых общественных зданиях (при численности посетителей 50 человек и более или при продолжительности нахождения посетителя в здании 60 мин и более). 2. Отсутствие поручней, штанг, поворотных или откидных сидений: - в других санитарно-гигиенических помещениях для всех категорий граждан, в том числе инвалидов. 3. Отсутствуют информирующие обозначения помещений: - рядом с дверью, со стороны дверной ручки; - на высоте от 1,4 до 1,75 м; - дублирование рельефными знаками 4. Рекомендовано использование: - управление спуском воды в унитазе на боковой стене кабины</p>	<p>Все</p> <p>Все</p> <p>Все</p> <p>Все</p>	<p>1. Монтаж Универсальной кабины.</p> <p>2. Монтаж элементов доступности в существующих санитарных комнатах.</p> <p>3. Монтаж элементов информации в существующих санитарных комнатах.</p> <p>4. Адаптация слива воды.</p>	<p>ремонт (текущий, капитальный)</p>
--	--------------------------------	-------------	---------------	--------------	---	---	---	--------------------------------------

II Заключение по зоне:

Наименование структурно-функциональной зоны	Состояние доступности* (к пункту 3.4 Акта обследования ОСИ)	Приложение		Рекомендации по адаптации (вид работы)** к пункту 4.1 Акта обследования ОСИ
		№ на плане	№ фото	
Санитарно-гигиенические помещения	ДЧ-И (Г, У)	15, 16	35-38	ремонт (текущий, капитальный)

* указывается: **ДП-В** - доступно полностью всем; **ДП-И (К, О, С, Г, У)** – доступно полностью избирательно (указать категории инвалидов); **ДЧ-В** - доступно частично всем; **ДЧ-И (К, О, С, Г, У)** – доступно частично избирательно (указать категории инвалидов); **ДУ** - доступно условно, **ВНД** - недоступно
 **указывается один из вариантов: не нуждается; ремонт (текущий, капитальный); индивидуальное решение с ТСП; технические решения невозможны – организация альтернативной формы обслуживания

Комментарий к заключению:

Рекомендовано использование:- водопроводных кранов рычажного или нажимного действия (или управляемых электронными системами).

к Акту обследования ОСИ к паспорту доступности ОСИ № 477 от « 15 июня 2018 г.

6. Системы информации на объекте**I Результаты обследования:**

Муниципальное бюджетное образовательное учреждение дополнительного образования «Центр дополнительного образования детей им.В. Волошиной»
650000, г. Кемерово, ул. Мичурина, 19

п/п	Наименование функционально-планировочного элемента	Наличие элемента			Выявленные нарушения и замечания		Работы по адаптации объектов	
		есть/ нет	№ на плане	№ фото	Содержание	Значимо для инвалида (категория)	Содержание	Виды работ
6.1	Визуальные средства	есть	11	39-46	—	—	—	—
6.2	Акустические средства	есть	17	47, 48	—	—	—	—
6.3	Тактильные средства	нет	—	—	1.Отсутствие тактильных элементов информации.	Все	1.Монтаж тактильных элементов информации.	индивидуальное решение с ТСР
	ОБЩИЕ требования к зоне	Есть	11, 17	39-48	1.Системы средств информации и сигнализации об опасности не комплексная (визуальная, звуковая и тактильная) не соответствует ГОСТ Р 51671. 2. Знаки и символы не идентичны в пределах здания, комплекса сооружений, в одном районе, не соответствует знакам в нормативных документов по стандартизации. 3. Система средств информации зон и помещений не		1.Организация комплексной системы средств информации и сигнализации об опасности . 2. Соблюдение идентичности знаков и символов. 3.. Создание функциональной система	индивидуальное решение с ТСР

				<p>обеспечивает:</p> <ul style="list-style-type: none"> - непрерывность информации, своевременное ориентирование и однозначное опознание объектов и мест посещения; - возможность получения информации об ассортименте предоставляемых услуг, размещении и назначении функциональных элементов, расположении путей эвакуации, предупреждать об опасности в экстремальных ситуациях и т.п. 	<p>средств информации</p>
--	--	--	--	---	---------------------------

II Заключение по зоне:

Наименование структурно-функциональной зоны	Состояние доступности* (к пункту 3.4 Акта обследования ОСИ)	Приложение		Рекомендации по адаптации (вид работы)** к пункту 4.1 Акта обследования ОСИ
		№ на плане	№ фото	
Системы информации на объекте	ДУ	11, 17	39-48	индивидуальное решение с ТСР

* указывается: ДП-В - доступно полностью всем; ДП-И (К, О, С, Г, У) – доступно полностью избирательно (указать категории инвалидов); ДЧ-В - доступно частично всем; ДЧ-И (К, О, С, Г, У) – доступно частично избирательно (указать категории инвалидов); ДУ - доступно условно, ВНД - недоступно
 **указывается один из вариантов: не нуждается; ремонт (текущий, капитальный); индивидуальное решение с ТСР; технические решения невозможны – организация альтернативной формы обслуживания

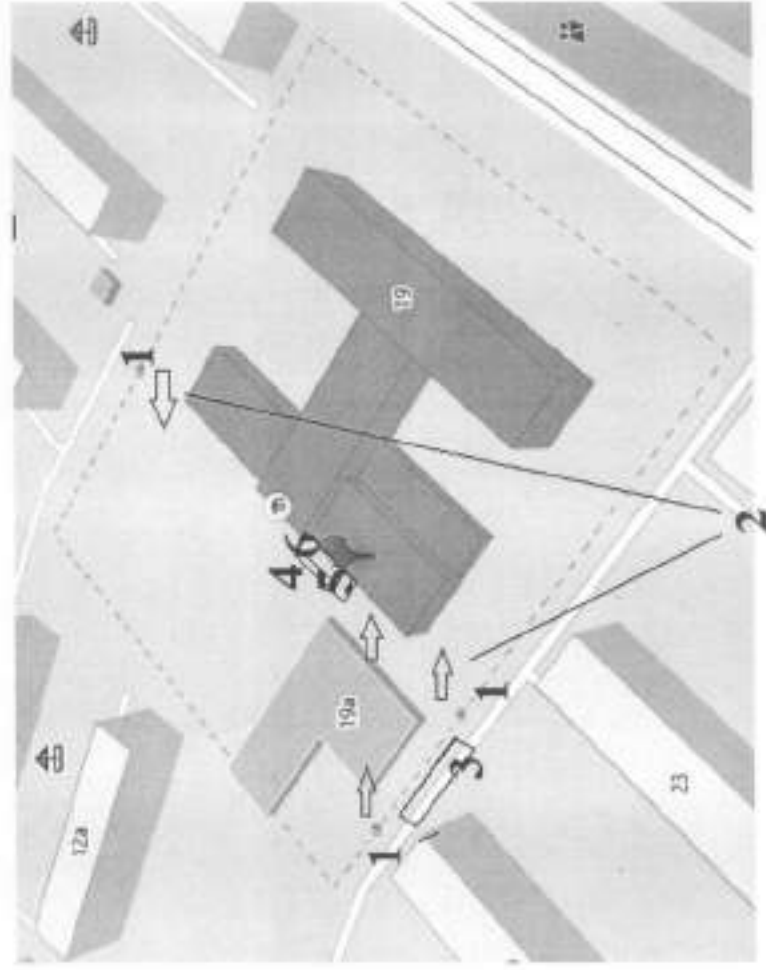
Комментарий к заключению:

Визуальная информация располагается на контрастном фоне с размерами знаков, соответствующими расстоянию рассмотрения, и должна быть увязана с художественным решением интерьера.

Использование компенсирующих мероприятий при невозможности применить визуальную информацию (из-за особых художественных решений интерьеров; в залах музеев, выставок и т.п.)

**План-схема размещения функционально планировочных элементов
МБОУДО «Центр дополнительного образования детей им.В. Волошиной»
г. Кемерово, ул. Мичурина,19**

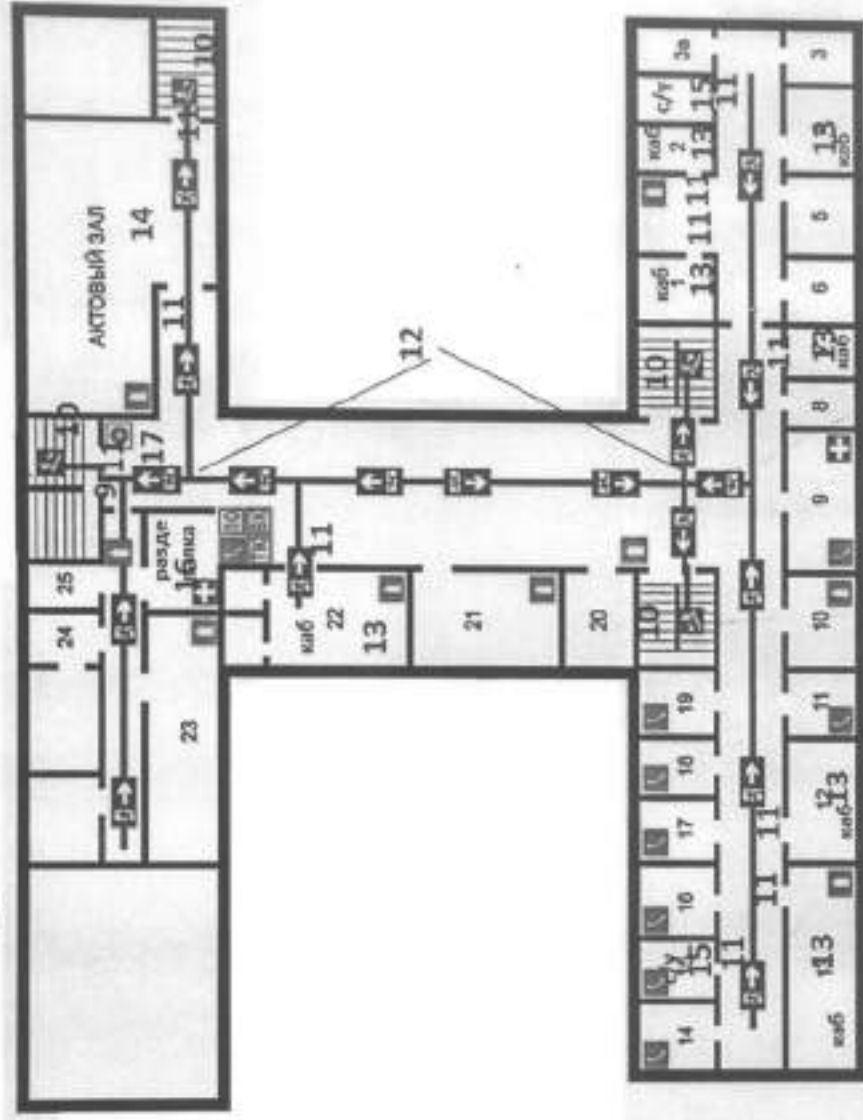
- 1-вход на территорию**
- 2-пути движения по территории**
- 3-автостоянка(парковка)**
- 4-лестница наружная**
- 5-пандус**
- 6-входная площадка**



**План-схема размещения функционально планировочных элементов
МБОУДО «Центр дополнительного образования детей им.В. Волошиной»**

г. Кемерово, ул. Мичурина, 19

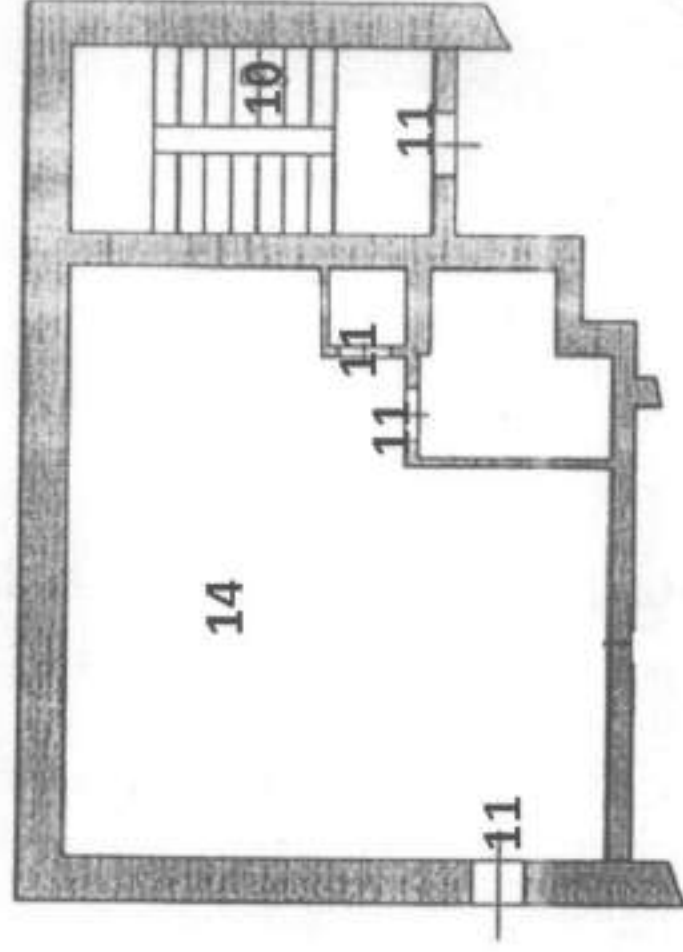
2 ЭТАЖ



- 9-коридор(вестибюль)
- 10-лестница(внутри здания)
- 11-дверь(визуальные средства)
- 12-пути эвакуации
- 13-кабинет
- 14-зал
- 15-туалетная комната
- 16-гардеробная
- 17-акустические средства

**План-схема размещения функционально планировочных элементов
МБОУДО «Центр дополнительного образования детей им.В. Волошиной»
г. Кемерово, ул. Мичурина,19**

МУЗЕЙ 3 ЭТАЖ



- 10-лестница(внутри здания)**
- 11-дверь(визуальные средства)**
- 14-зал(музей)**



Фото №1



Фото №2



Фото №3



Фото №4



Фото №5



Фото №6

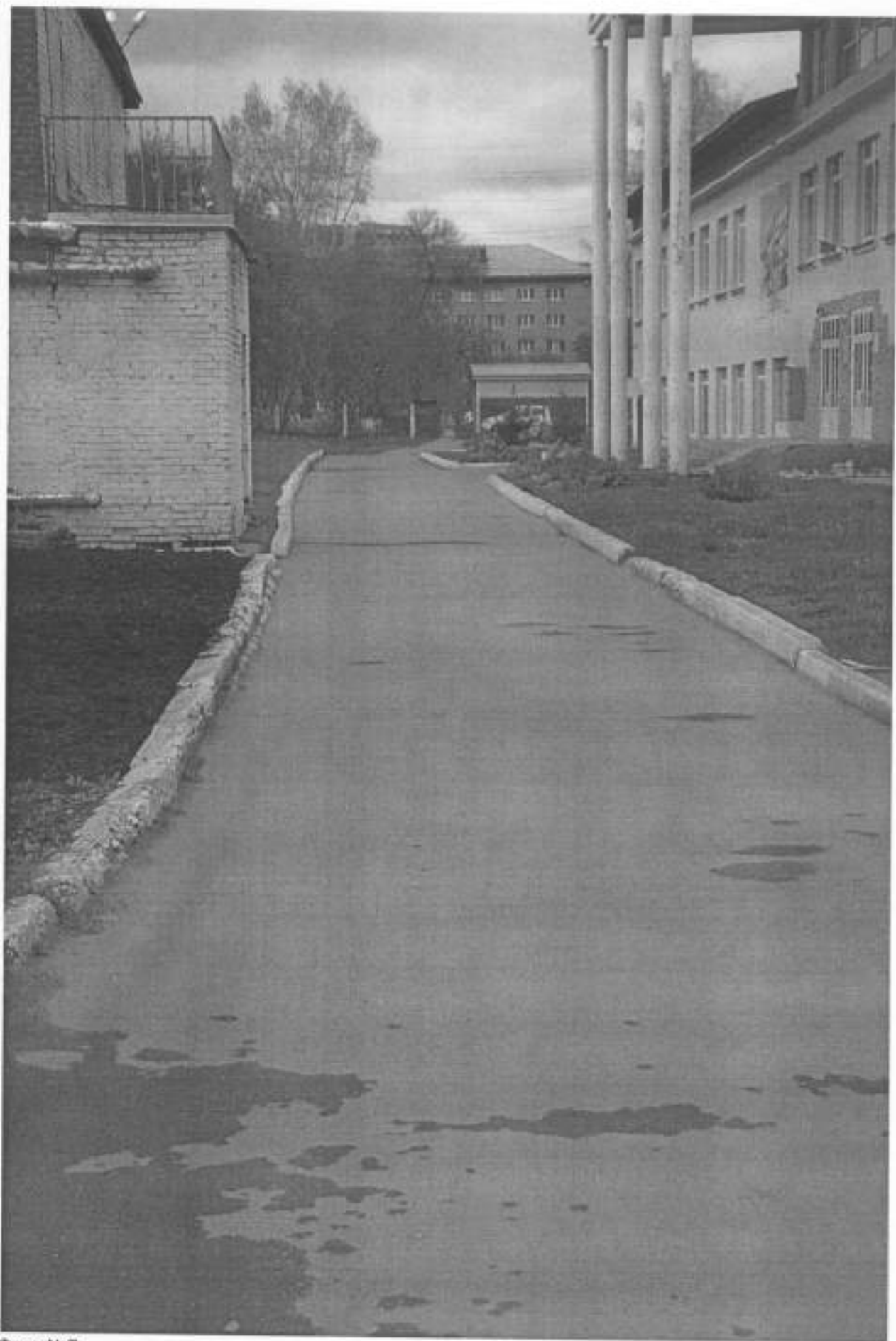


Фото №7



Фото №8



Фото №9



Фото №9



Фото №10

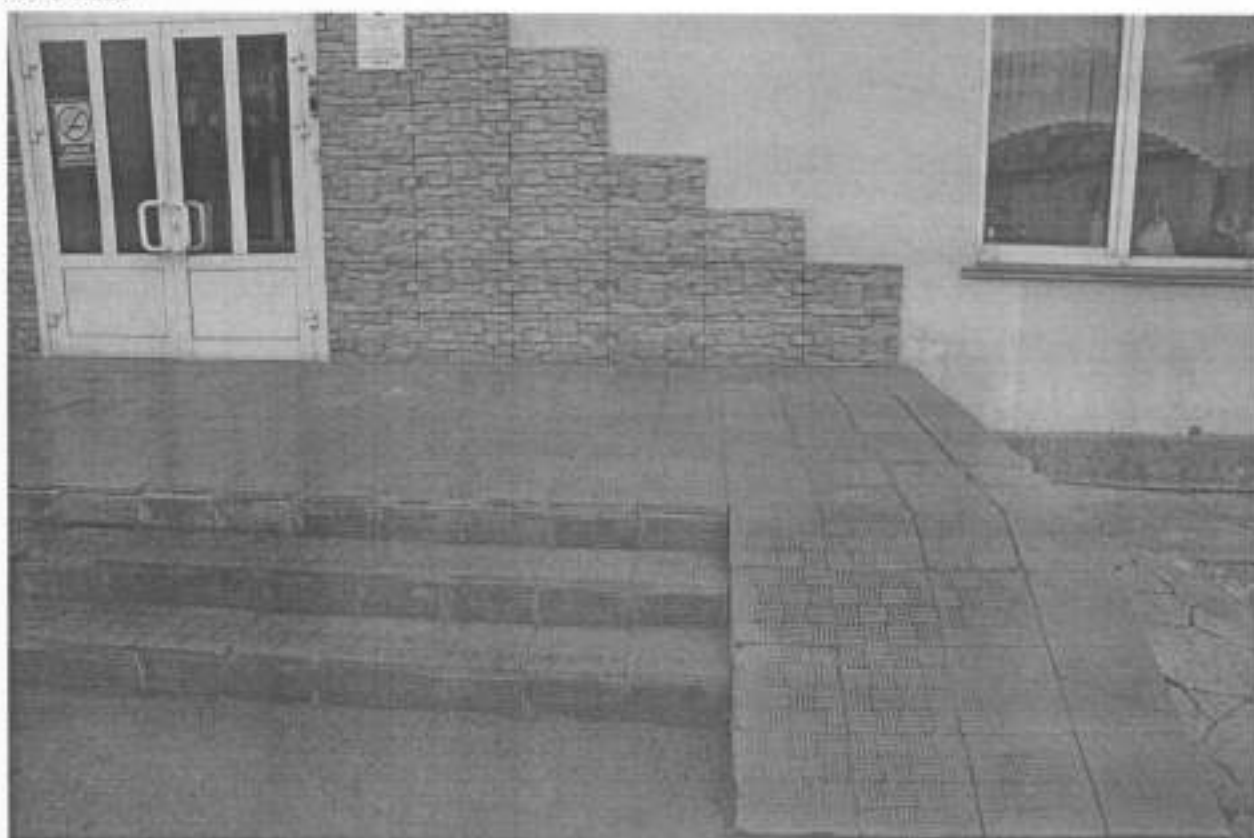


Фото №10



Фото №11



Фото №12



Фото №13



Фото №14



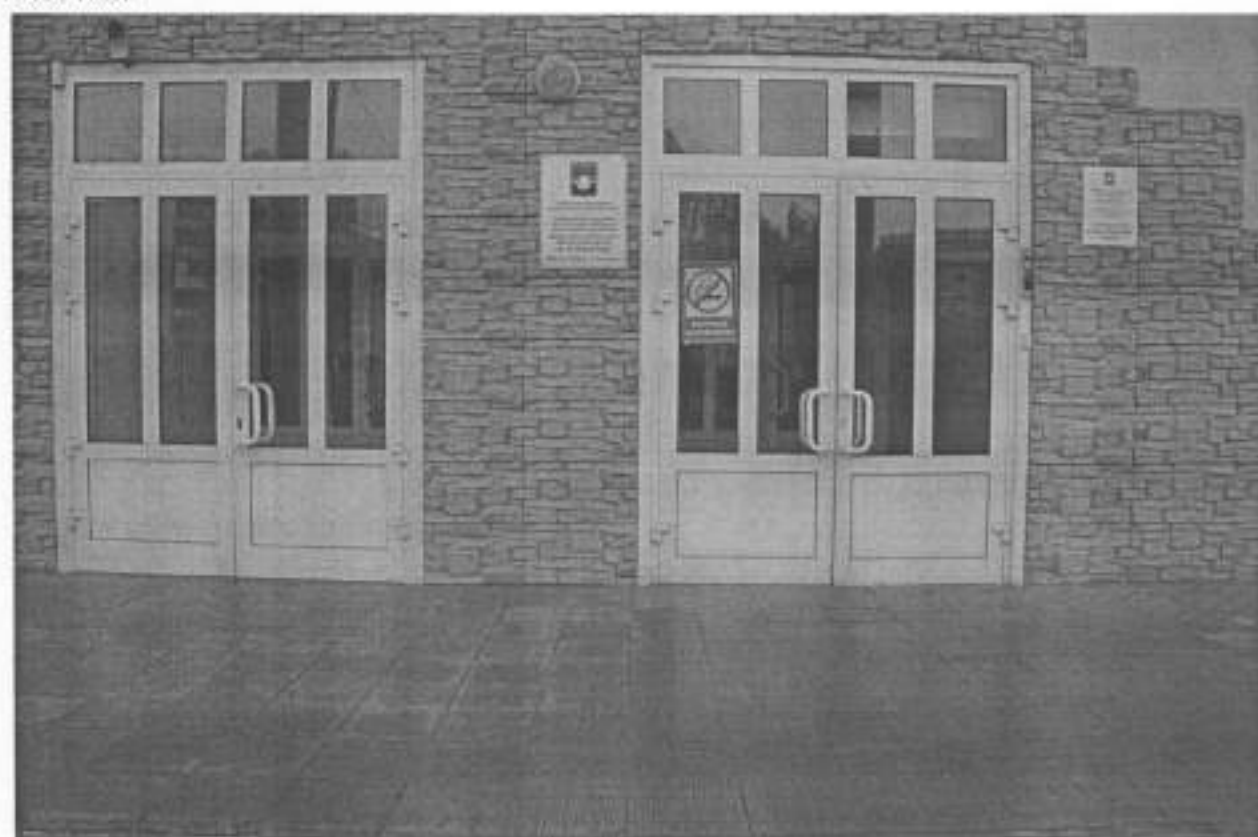
Фото №15



Фото №16



Φοτο Νο17



Φοτο Νο18



Фото №19



Фото №20



Фото №21



Фото №22



Фото №23

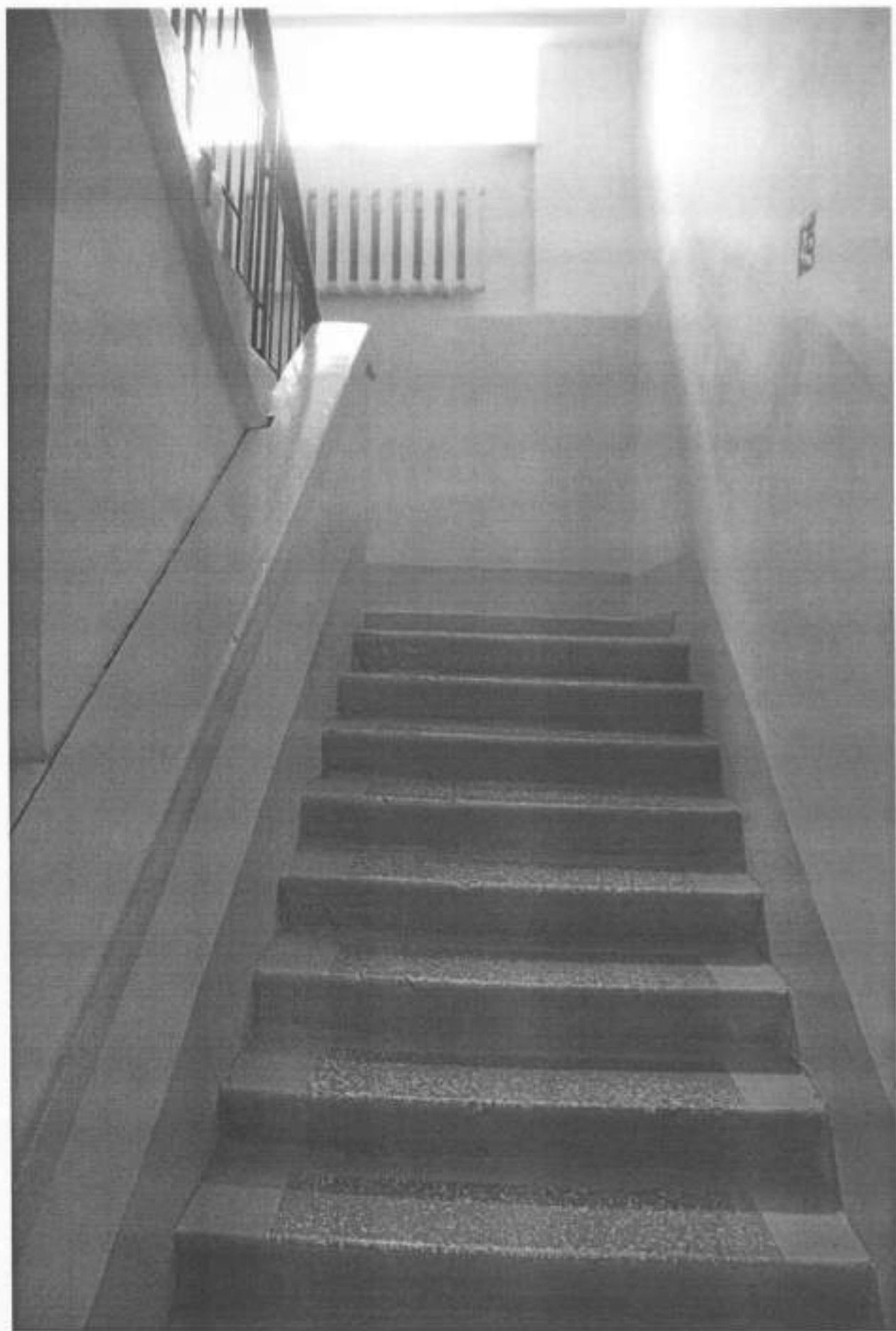


Фото №24



Фото №25



Фото №26



Фото №27

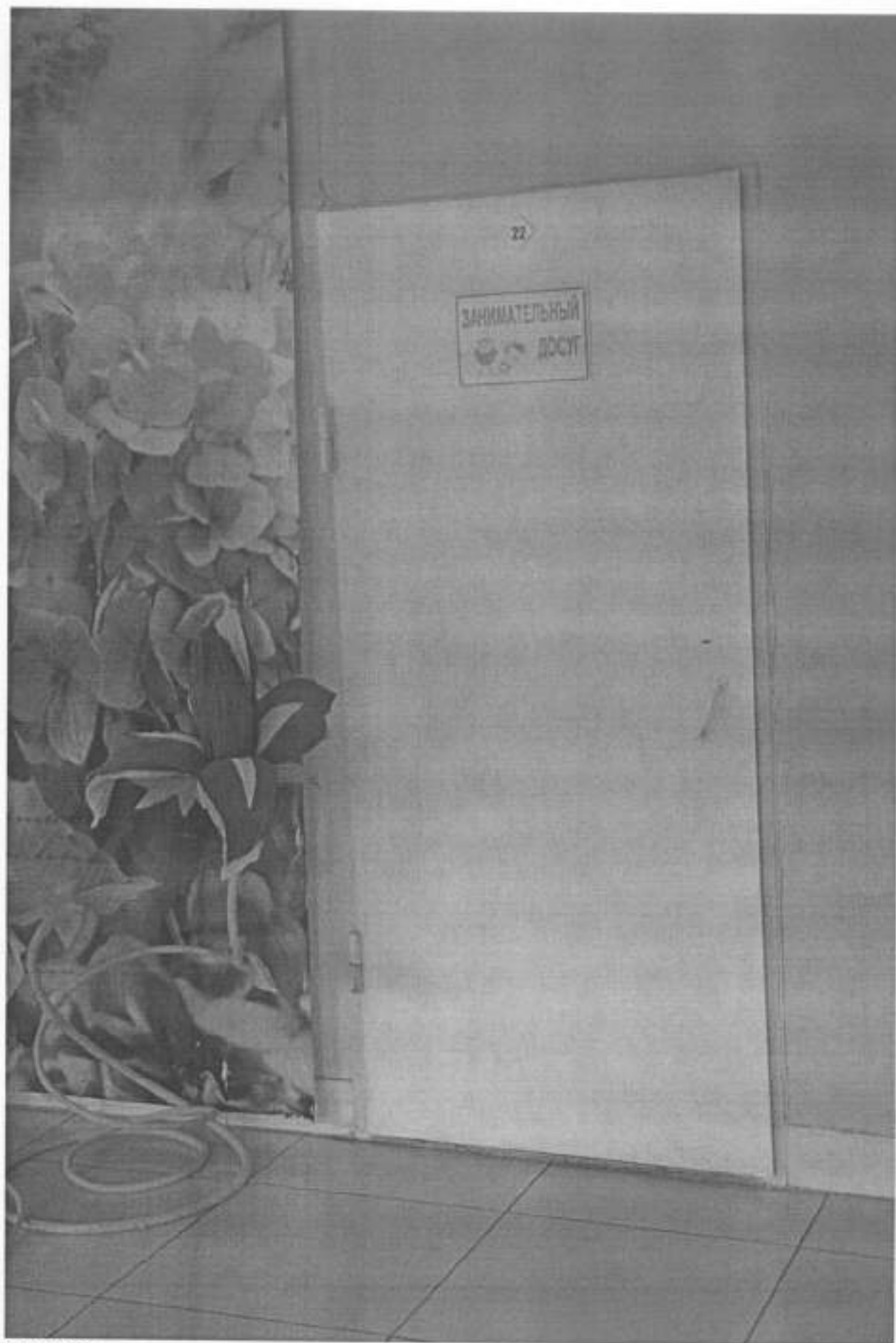


Фото №28

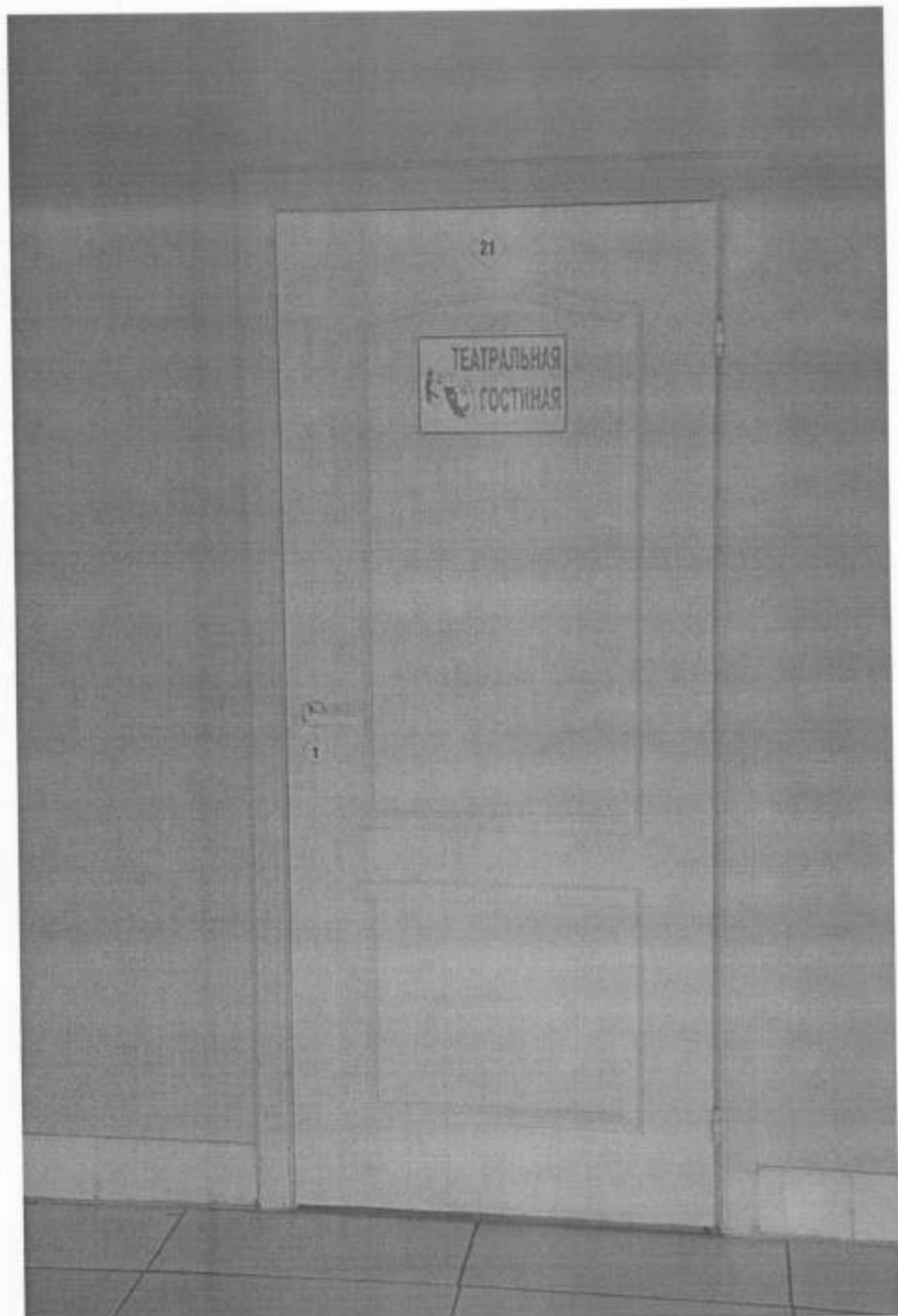


Фото №29

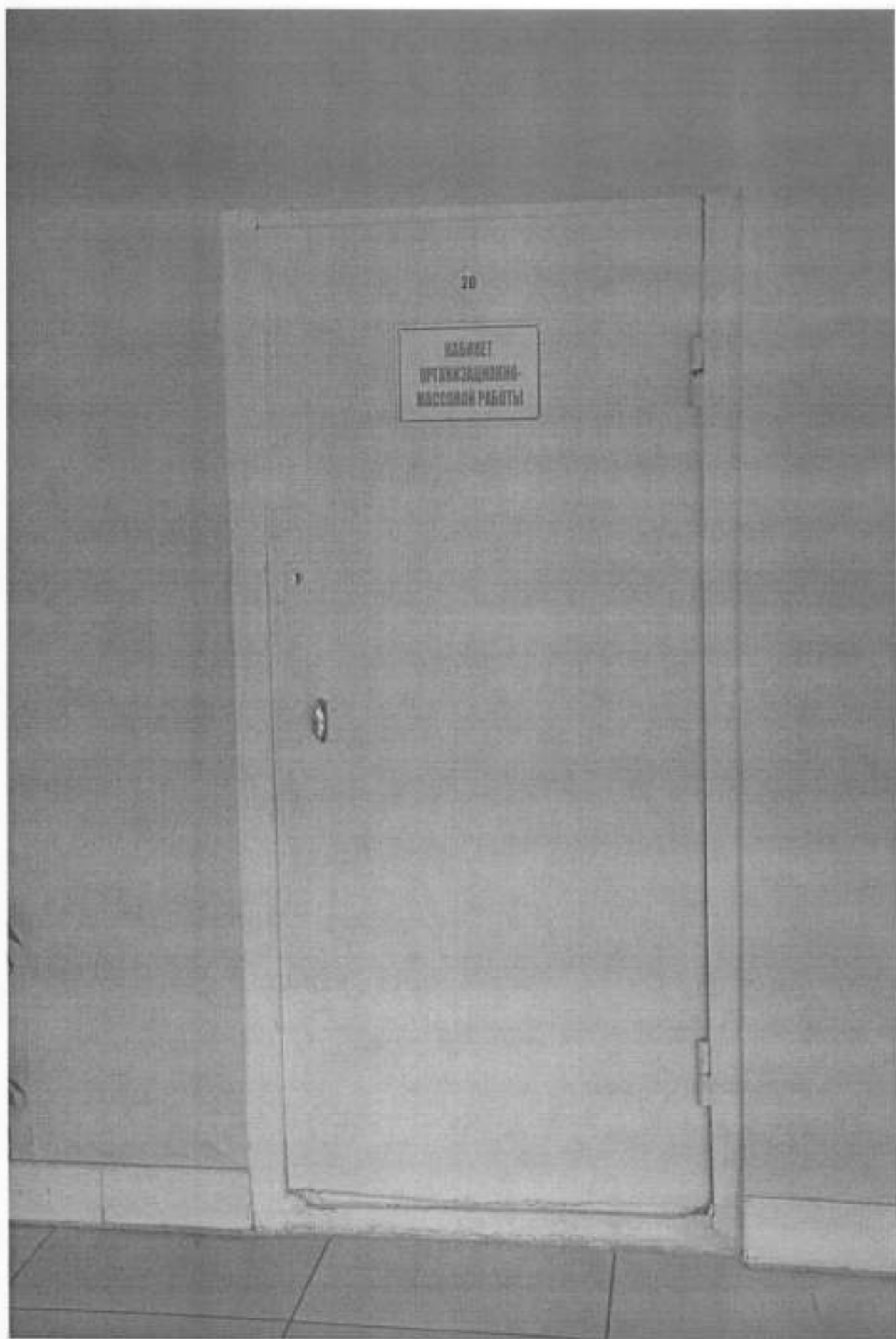


Фото №30



Фото №31



Фото №32



Фото №33



Фото №34



Фото №35



Фото №36



Фото «37



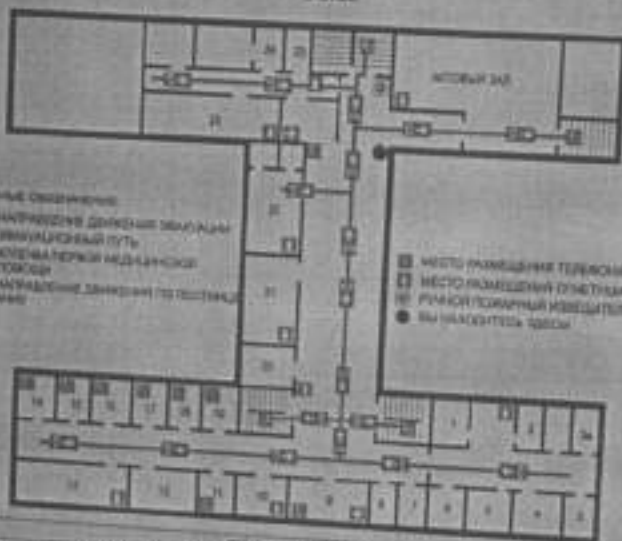
Фото №38



ПЛАН ЭВАКУАЦИИ
МБОУ ДО ЦДЮС им. В. Волочковой*
 г. Кемерово, ул. Метурни, 19
 2 этаж

Утвержден
 Директор ЦДЮС им. В. Волочковой

 от _____



Ключевые обозначения

- НАПРАВЛЕНИЕ ДВИЖЕНИЯ ЭВАКУАЦИИ
- ЭВАКУАЦИОННЫЙ ПУТЬ
- КОМПЬЮТЕРНАЯ МЕДИЦИНСКАЯ ПОБОЯ
- НАУЧАЛЬНЫЕ ДИНАМИКИ ПО ПОСЛАНИЮ
- МЕСТО РАЗМЕЩЕНИЯ ТЕРМОМЕТРА
- МЕСТО РАЗМЕЩЕНИЯ ЭЛЕКТРОУЧЕТЧИКА
- РУЧНОЙ/СОУЩАЩИЙ ИЗОБИТЕЛЬ
- ВЫХОДНОГО ЧАСОВ

ЭВАКУАЦИЯ ПО КОМПАНИИ	
<input checked="" type="checkbox"/> Сообщить по телефону 01 (сот. 112) адрес, наименование объекта (служба спасения)	<input checked="" type="checkbox"/> Адрес объекта, место возникновения пожара, свои фамилию; нажать на кнопку ручного пожарного извещателя
<input checked="" type="checkbox"/> Свободить людей	<input checked="" type="checkbox"/> Ориентироваться по знакам направления движения
<input checked="" type="checkbox"/> При возможности принять меры по тушению пожара	<input checked="" type="checkbox"/> Использовать имеющиеся огнетушители

ЭВАКУАЦИЯ ПО КОМПАНИИ	
<input checked="" type="checkbox"/> Сообщить по телефону 01 (сот. 112) адрес, наименование объекта (служба спасения)	<input checked="" type="checkbox"/> Адрес объекта, кто спящий, нажать на противопожарный ручной извещатель
<input checked="" type="checkbox"/> Свободить людей	<input checked="" type="checkbox"/> Ориентироваться по знакам направления движения
<input checked="" type="checkbox"/> При возможности принять меры по тушению пожара	<input checked="" type="checkbox"/> Принимать меры по тушению пожара, обеспечивать место эвакуации
	<input checked="" type="checkbox"/> Ориентироваться по знакам, взять с собой противопожарный

ООО "Участковое хозяйство" (ИНН 74-040) 28-40-62, 28-40-66

ГОСТ Р 12.1.044-2008 226-20-1446-03

Фото №39



Фото №40



Фото №41



Фото №42

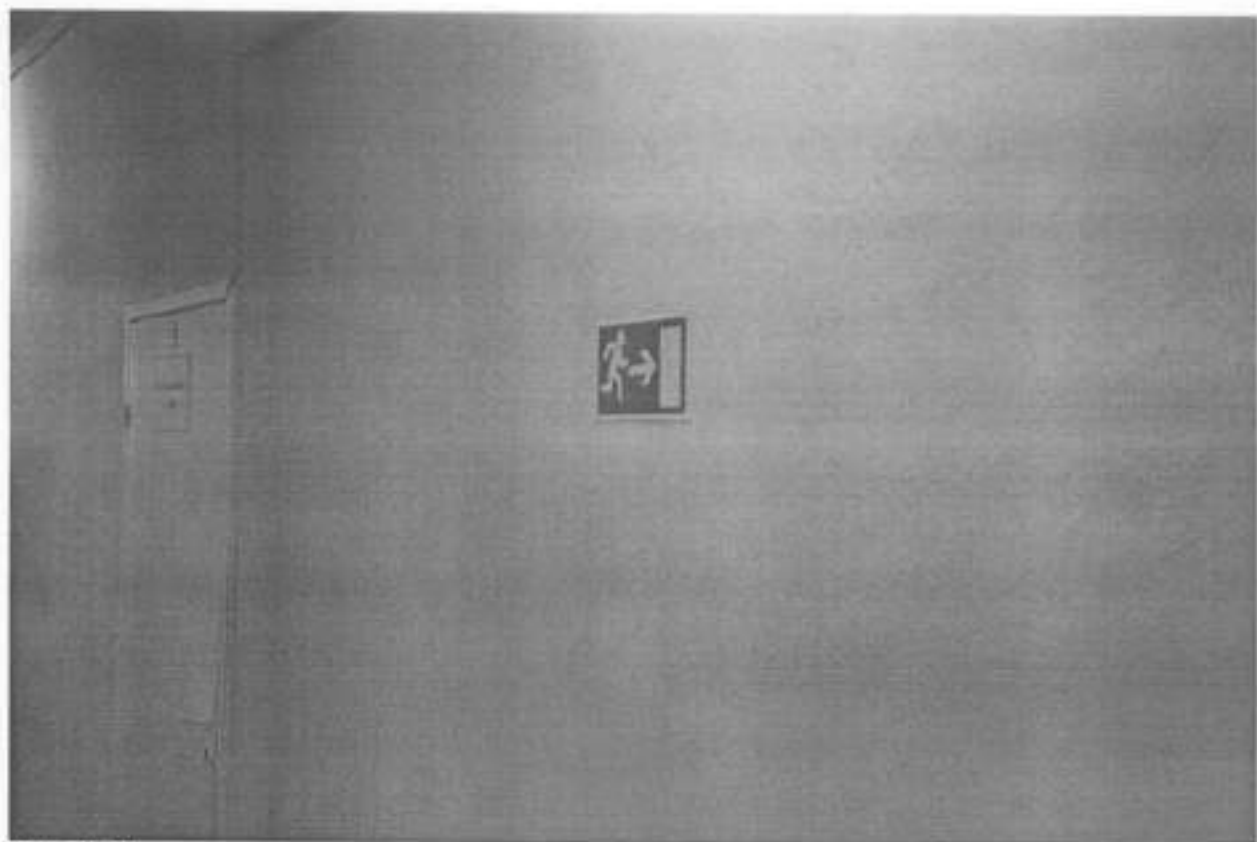


Фото №43

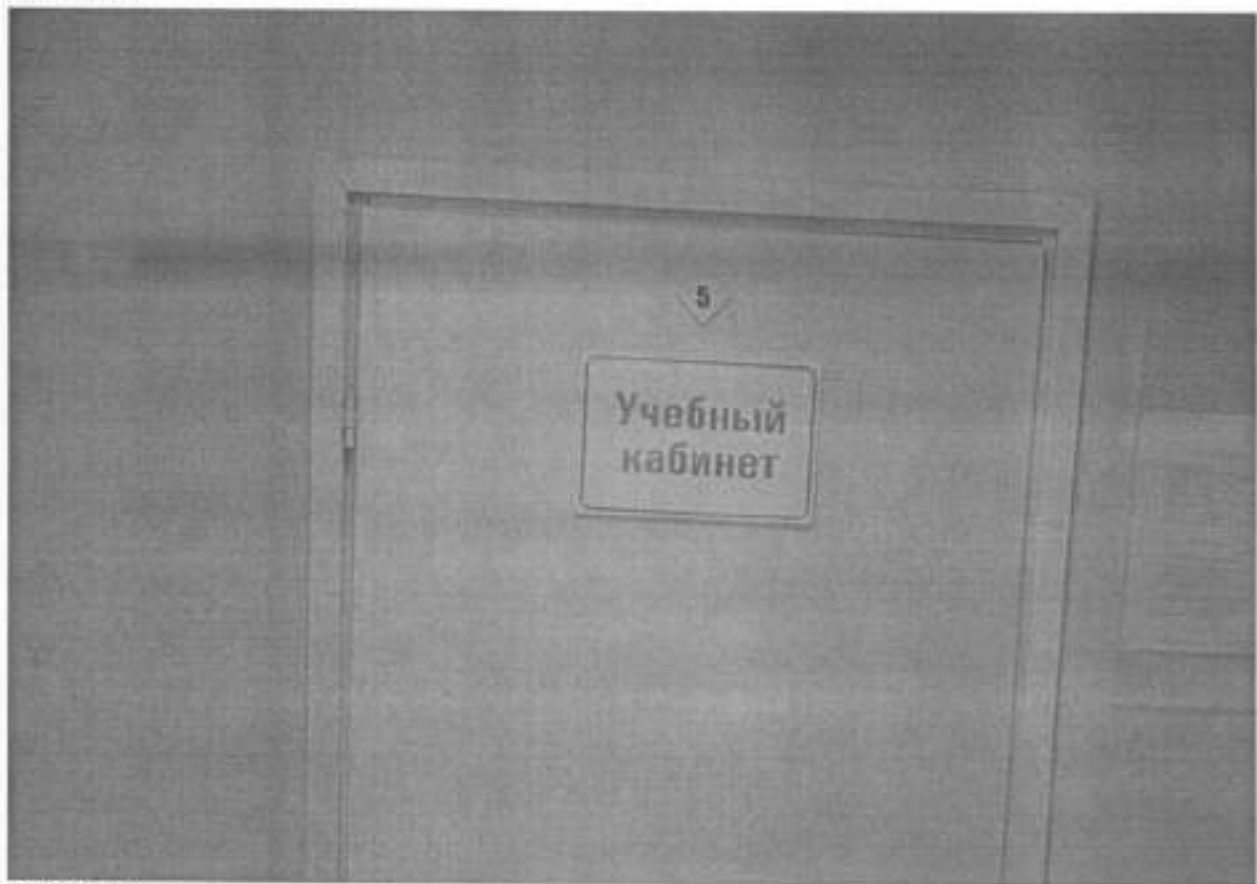


Фото №44



Фото №45



Фото №46

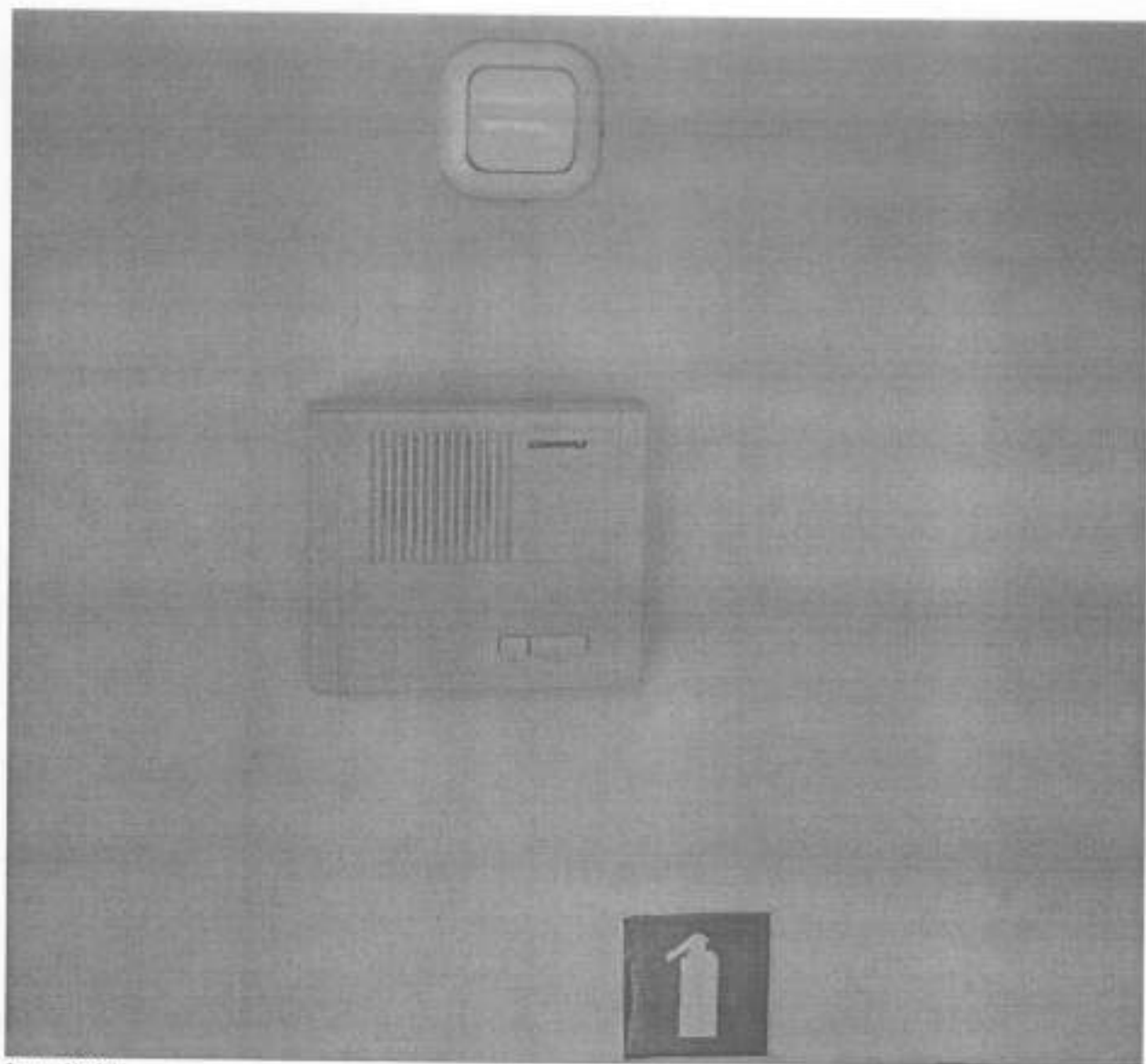


Фото №47

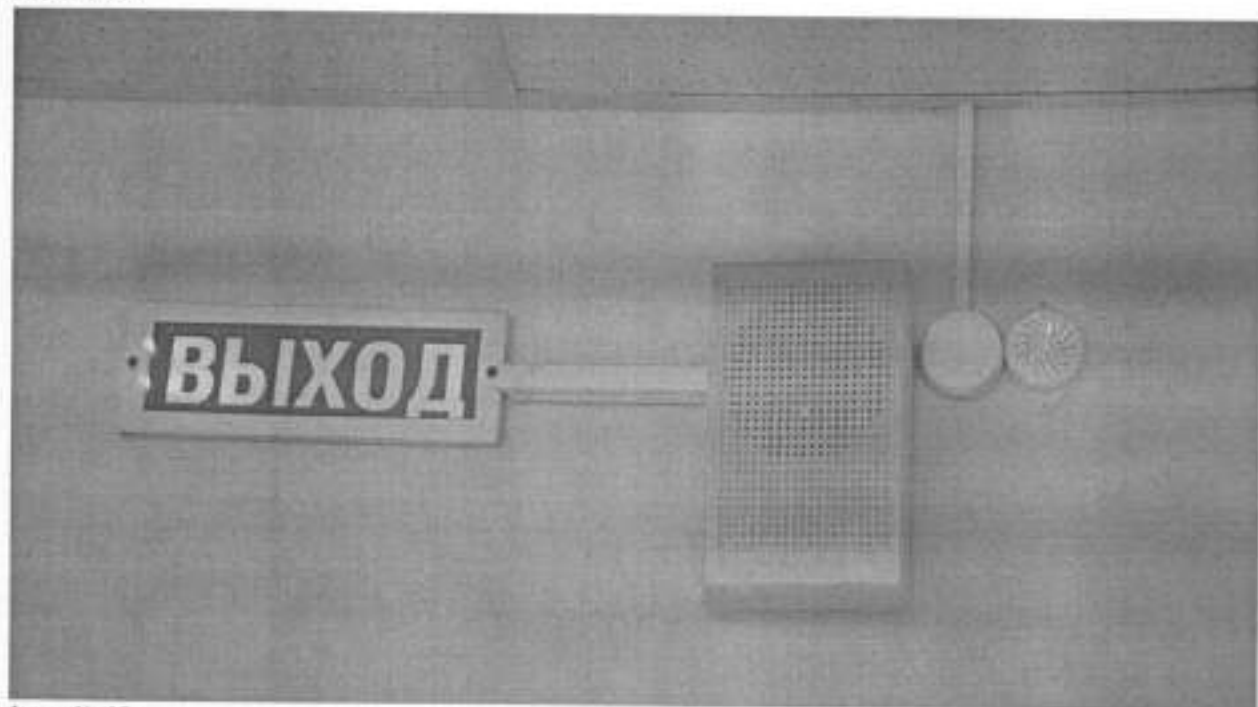


Фото №48